



## OSSATURE EN BOIS



### SOLUTIONS

---

Éléments structuraux visibles et non-visibles

---

Éléments de construction porteurs

---

Façades

---

Aménagement intérieur



---

Innovation bois



## AMENAGEMENT INTERIEUR

*planchers, plafonds, revêtement mural*

Panneaux 3-/5-plis en épicéa, douglas, mélèze

Panneaux ignifugés, traités „M1” euroclasse B-s2, d0

Panneaux 3-plis THERMOTEC-thermotraités

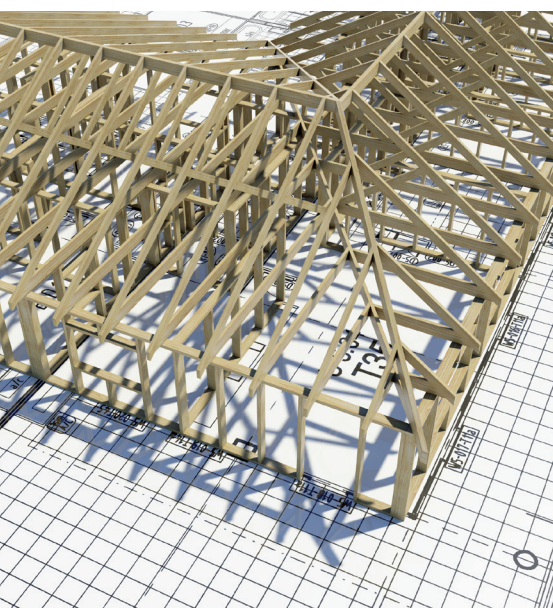
## SOLUTIONS

Panneaux 3-/5-plis

*Construction d'avant toitures*

*Panneaux raidissants de toiture*

### ELEMENTS DE CONSTRUCTION PORTEURS



### LITEAUX

Contre-lattes

22 x 45 / 28 x 45 mm

et autres

### ELEMENTS STRUCTURAUX VISIBLES

Contre-collé / Lamellé-collé

Toutes dimensions et longueurs standards disponibles



### ELEMENTS STRUCTURAUX NON-VISIBLES

Bois d'ossature

Dimensions:

45 x 95 / 120 / 145 / 220 mm

Longueurs:

2410 / 2700 / 5100 / 5400 /

6000 / 8000 / 13000 mm

et autres dimensions et longueurs



### FACADES

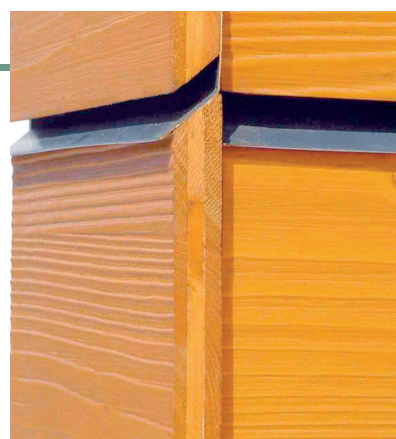
*Bâtiments industriels*

*Bâtiments publiques*

*Bâtiments d'habitation*

Panneaux 3-plis en

épicéa, douglas, mélèze



**Dold Holzwerke GmbH**  
Talstraße 9  
D-79256 Buchenbach

#### Contact bois de structure

Tel.: +49 7661-3964 – 231

Fax: +49 7661-3964 – 119

#### Contact panneaux

Tel.: +49 7661-3964 – 334

Fax: +49 7661-3964 – 339



**PEFC™**  
PEFC/04-4-0041  
PEFC-Reg.-N°: ALKO e.V.

